

Power Repair

REVOLUTION

doppia azione **Collagene + Caviale**



pevonia®

Natural ingredients. Professional results.

Non si può fermare il tempo,
ma anche **la ricerca** antiage Pevonia non si ferma.

Power Repair, la linea di attivi antietà
ad alta concentrazione più richiesta,
oggi, è ancora **più efficace**.

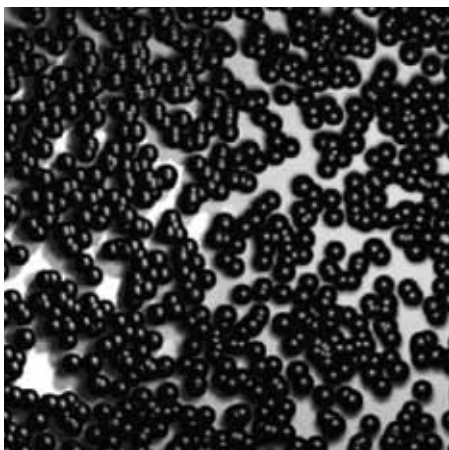
Una nuova combinazione per aumentare l'elasticità,
la luminosità e l'idratazione della pelle.

Diminuiscono le linee d'espressione,
si riducono le rughe:

Power Repair è la risposta **più completa** e naturale
ai problemi dell'invecchiamento cutaneo.



L'innovazione continua



Collagene e Caviale: azione anti-age

Polipeptidi di collagene marino: il collagene è una proteina contenuta nel tessuto connettivo del nostro corpo. Con il passare del tempo il collagene si riduce drasticamente perdendo il suo effetto "di sostegno". Per questo è importante favorirne la riproduzione costante e fare in modo che non manchi mai il suo apporto alla nostra pelle.

Caviale: un attivo chiave anti-age grazie ai suoi amino-acidi (proteine essenziali per l'elasticità della pelle), oligo-elementi (attività enzimatica e ossigenazione cellulare) e fosfolipidi (rigenerazione e funzionalità cellulare).

Due attivi preziosi in sinergia per:

- Ridurre visibilmente le rughe
- Idratare in profondità
- Contrastare l'invecchiamento cutaneo



Elastina e Sorgo: azione rassodante

Polipeptidi di elastina marina: un altro costituente importante della nostra pelle affinché possa mantenere il suo naturale turgore ed effetto tonico.

Sorgo: l'estratto della corteccia del sorgo è ricco di poliooli (polisaccaridi) che, interagendo con la cheratina della pelle formano un "film" flessibile non occlusivo. Una sorta di "matrice" sulla pelle del viso per un immediato effetto tensore. Clinicamente testato il suo EFFETTO LIFTING, un aumento dell'elasticità, della luminosità e uniformità della pelle.



DNA e Diacetil Boldina: azione levigante

Polipeptidi di DNA marino: attivo ad azione levigante e idratante in profondità.

Diacetil boldina: un altro efficace attivo dal mondo botanico: la diacetil boldina, un estratto dalla corteccia del boldo cileno. Incapsulata in micro-capsule di fosfolipidi, schiarisce il pigmento inibendo la tirosinasi. Agisce come potente anti-radicali liberi. Dona alla pelle un colore uniforme e lascia un aspetto luminoso.

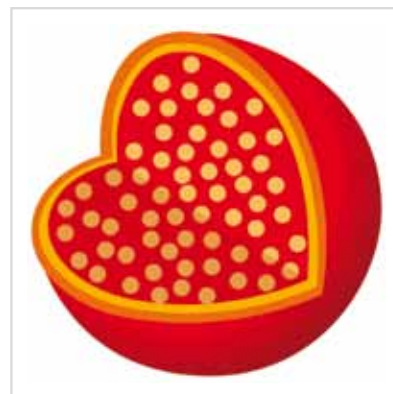
Science & Nature

Alta concentrazione di attivi

Micro-capsule*

- **Micro-capsule:** diacetil boldina incapsulata in micro-capsule costituite da fosfolipidi
- **Struttura liposomica** high-tech che lavora in 3 modi: schiarisce il pigmento, blocca i ricettori dello stress e agisce come miglior anti-radicali liberi.

*Tecnologia utilizzata per Diacetil boldina



Trattamenti professionali

Trattamenti professionali in fiala dall'alta concentrazione di attivi in sinergia per contrastare efficacemente l'invecchiamento cutaneo.

Ideali per problemi di foto e crono invecchiamento cutaneo e per prevenire efficacemente la comparsa dei primi segni del tempo.

3 Steps:

• Step 1 **DETERSIONE E ESFOLIAZIONE**

• Step 2 **TRATTAMENTO INTENSIVO**

• Step 3 **MASCHERA SPECIFICA**

● Step 1

Detersione ed esfoliazione

Cod. 5089/33 Confezione da 20 trattamenti

La corretta preparazione al trattamento: detersione viso specifico secondo il tipo di pelle (Linea Power Repair o Myoxy-Caviar), applicazione della lozione con ossigeno (OxySkyn) + **esfoliazione enzimatica** con Clear-O-Zym: il primo esfoliante liofilizzato che, grazie alla ricchezza di attivi, rimuove le impurità più ostinate e prepara la pelle al massimo assorbimento degli attivi.

ATTIVI:

LIPASI

AMILASI

GLUCOSIO OSSIDASI

PLUS:

- Ottima azione esfoliante enzimatica
- Pulisce la pelle in profondità
- Rimuove le occlusioni più difficili



● Step 2

Tattamento intensivo* *new!*

Massaggiare su viso, collo e décolleté, il contenuto di una fiala trattamento a scelta tra:

* veicolazione con dielettroforesi (Deep Tech)

Polipeptidi di Collagene e Caviale

Azione Anti-age

Cod. 5100/33 n° 5 Fiale da 5 ml.

La soluzione ideale per qualsiasi pelle che manifesta i segni del tempo, questa efficace fiala anti-age agisce diminuendo sensibilmente il deterioramento della pelle e la comparsa delle rughe. La presenza di efficaci attivi anti-age per ridurre le rughe più difficili e aumentarne il "rimpolpamento". Raccomandato per tutti i tipi di pelle con: rughe, mancanza di luminosità, tendenza alla secchezza ed alla disidratazione profonda.



Polipeptidi di Elastina e Sorgo

Azione Rassodante

Cod. 5101/33 n° 5 Fiale da 5 ml.

Una potente sinergia di attivi fondamentali per tonificare e ringiovanire visibilmente la pelle. Grazie alla combinazione di sorgo e un'alta concentrazione di polipeptidi di elastina, questa fiala aiuta efficacemente a prevenire il prematuro rilassamento della pelle. Nel contempo fornisce gli elementi necessari per un aspetto più tonico e più giovane. Raccomandato per tutti i tipi di pelle opache, devitalizzate e con perdita di elasticità.



Polipeptidi di DNA e Diacetil boldina

Azione Levigante

Cod. 5102/33 n° 5 Fiale da 5 ml.

Grazie ad una tecnologia all'avanguardia, questo straordinario trattamento in fiala ridefinisce i pori e schiarisce l'incarnato. Dona immediata luminosità, aumenta l'idratazione, lascia una superficie cutanea più levigata, e pori ridefiniti. Raccomandato per pelli spente, disidratate con pori dilatati ed una texture disomogenea.



• Step 3

Maschera specifica

A seconda della tipologia di trattamento o necessità della pelle due maschere:

Maschera riparatrice LUMAFIRM™

Cod. 2062/22 Tubo da 200 ml.

Ad uso esclusivamente professionale, la Maschera Riparatrice Lumafirm™ contiene una selezione dei migliori attivi performanti: **palmitoil tetra peptide-3, kombucha, diacetil boldina, dipotassio glicirizzato.**

La Maschera Riparatrice Lumafirm™ ripara la pelle e la rassoda, ridefinendo l'ovale del viso. Una maschera senza confronti per ottenere la piena soddisfazione dei vostri clienti.



Caviar Cream Mask

Cod. 2034/22 Tubo da 200 ml.

Maschera micro-emulsificata arricchita da Burro di Karité, Estratto di Caviale e da una selezione di vitamine micronizzate dalla provata efficacia: Vitamina E (anti-ossidante) e Vitamina A (combatte l'atrofia). **Caviar Cream Mask rinforza l'elasticità** rigenera e rivitalizza l'epidermide.

Programma domiciliare

Detergente Power Repair

200 ml • Cod. 2018/11

Un detergente dalla texture sottile e consistente specificatamente creato per le pelli mature, che presentano segni di invecchiamento prematuro o danni derivati dall'ambiente. Desensibilizzante, deterge delicatamente e a fondo la pelle. Idrosolubile, si elimina completamente senza lasciare residui.

Lozione Power Repair

200 ml • Cod. 2019/11

Lozione ricca di attivi, uno step fondamentale per ogni trattamento. Rivitalizzante, idratante, riparatrice e rinfrescante, è particolarmente piacevole ed efficace. Consigliata per tutte le pelli mature.



Crema al Collagene marino

50 ml • Cod. 2020/11

Una crema straordinariamente fine ed uniforme per una migliore capacità degli attivi di collagene e acido ialuronico. Leviga e riduce le sottili rughe di espressione e dona alla pelle un aspetto giovane, grazie al potere idratante dell'acido ialuronico.

Indicata per pelle disidratata a tendenza secca.

Siero intensivo al Collagene e Caviale

30 ml • Cod. 1724/11

Un bio-micro gel ad alta concentrazione di attivi quali polipeptidi di collagene, estratto di caviale ed hibiscus esculentus, per ridurre visibilmente le rughe, idratare in profondità e ridare alla pelle un aspetto giovane e luminoso.



Crema all'Elastina marina

50 ml • Cod. 2021/11

Una crema ad elevata concentrazione di elastina ed acido ialuronico, che esercita un'azione rivitalizzante, astringente e dermo-idratante.

Ammorbidisce l'epidermide, migliorandone nel contempo l'elasticità.

Indicata per tutti i tipi di pelle che necessitano di un'azione elasticizzante.

Siero intensivo all'Elastina e Sorgo

30 ml • Cod. 1725/11

Un bio-micro gel ad alta concentrazione di polipeptidi di elastina e sorgo per migliorare visibilmente l'elasticità della pelle e ridarle tono e compattezza.



Crema al DNA marino

50 ml • Cod. 2022/11

Una crema ricca di acido deossiribonucleico (DNA) e di acido ialuronico, che esercita un'azione astringente sui pori dilatati, migliorando l'elasticità delle pareti dei follicoli pilo-sebacei, ed affinando la grana della pelle, che risulta così più fine e levigata.

Siero intensivo al Dna e Diacetil Boldina

30 ml • Cod. 1726/11

Un bio-micro gel ad alta concentrazione di polipeptidi di Dna marino e diacetil boldina per levigare la pelle, idratarla in profondità e ridarle luminosità e splendore.



Eye Contour

30 ml • Cod. 1418/11

Un fluido di trattamento ultra-intensivo per contrastare la formazione di rughe ed il rilassamento delle palpebre. Aiuta a ridurre il gonfiore ed i segni di stress ed affaticamento nella zona perioculare.



Merchandising



Totem Bifacciale



Manifesto cm. 70x100



Pannello da tavolo



Flyer Invito



Cartolina Raffle Card



Carnet Assegni



Visual per Display da Banco



T-Shirt



Shopper



pevonia®

Distributore esclusivo per l'Italia:
S.P. N° 6 | Casalbuttano (CR) Italy
www.pevonia.it | info@pevonia.it

